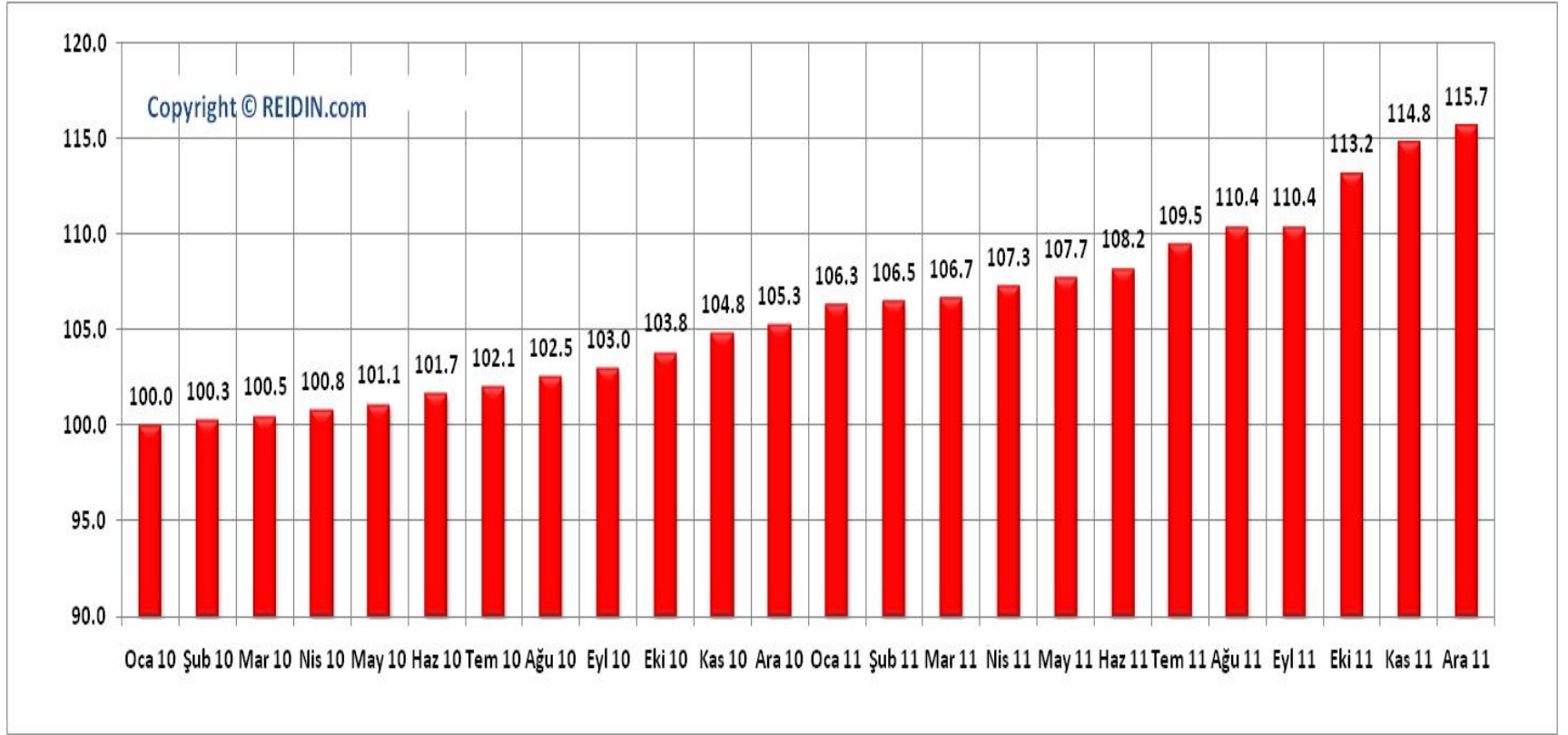


Sayı: 13

- Mortgage Uzmanı Garanti desteği ile hazırlanan REIDIN.com-GYODER Yeni Konut Fiyat Endeksi sonuçlarına göre, Aralık ayında bir önceki aya göre %0,78 oranında artış; geçen yılın aynı dönemine göre ise %9,88 oranında artış gerçekleşmiştir.
- Aralık ayında REIDIN.com-GYODER Yeni Konut Fiyat Endeksi bir önceki aya göre, İstanbul Avrupa yakasında yer alan markalı konut projelerinde %1,17 oranında; İstanbul Asya yakasında yer alan markalı konut projelerinde %0,47 oranında artmıştır. Endeksin başlangıç dönemine göre ise İstanbul Asya yakasındaki projeler Avrupa yakasına kıyasla 8,5 puan fazla artış göstermiştir.
- Aralık ayında REIDIN.com-GYODER Yeni Konut Fiyat Endeksi bir önceki aya göre, 1+1 daire tipinde %0,78 oranında; 2+1 daire tipinde %0,84 oranında; 3+1 daire tipinde %1,06 oranında ve 4+1 daire tipinde ise %0,74 oranında artmıştır.
- Aralık ayında REIDIN.com-GYODER Yeni Konut Fiyat Endeksi bir önceki aya göre, 51-75 m² büyüklüğe sahip konutlarda %0,80 oranında; 76-100 m² büyüklüğe sahip konutlarda %0,72 oranında; 101-125m² büyüklüğe sahip konutlarda %1,30 oranında; 126-150 m² büyüklüğe sahip konutlarda %1,07 oranında; 151 m² ve daha büyük alana sahip konutlarda ise %0,97 oranında artmıştır.



**2011 Aralık Ayı
Endeks Değeri**

**Bir Önceki Aya Göre
Gelişme Hızı (%)**

**Bir Önceki Yılın
Aynı Ayına Göre
Gelişme Hızı (%)**

**Endeksin Başlangıç
Dönemine Göre
Gelişme Hızı (%)**

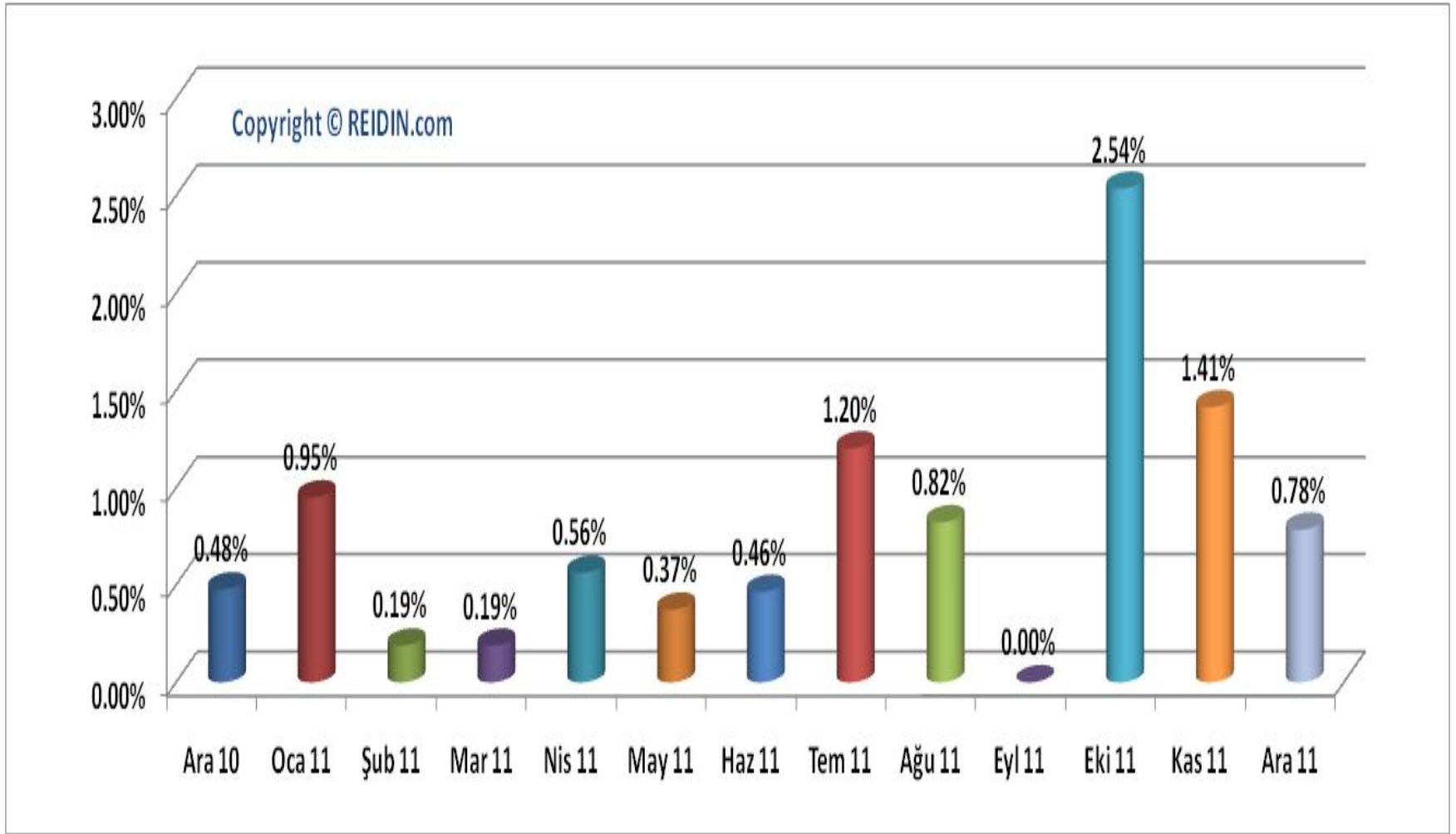
**YENİ KONUT
FİYAT ENDEKSİ**

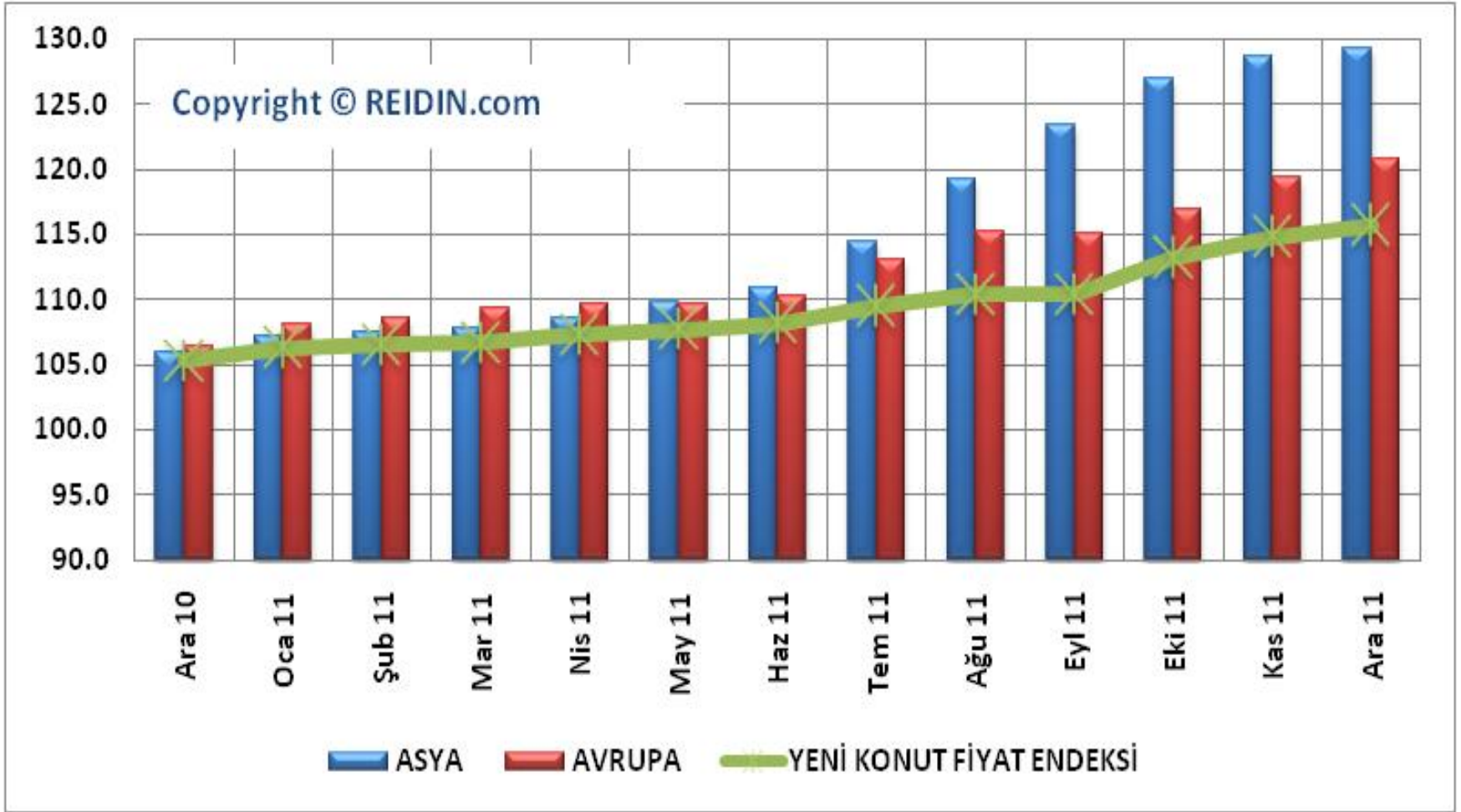
115.7

0.78%

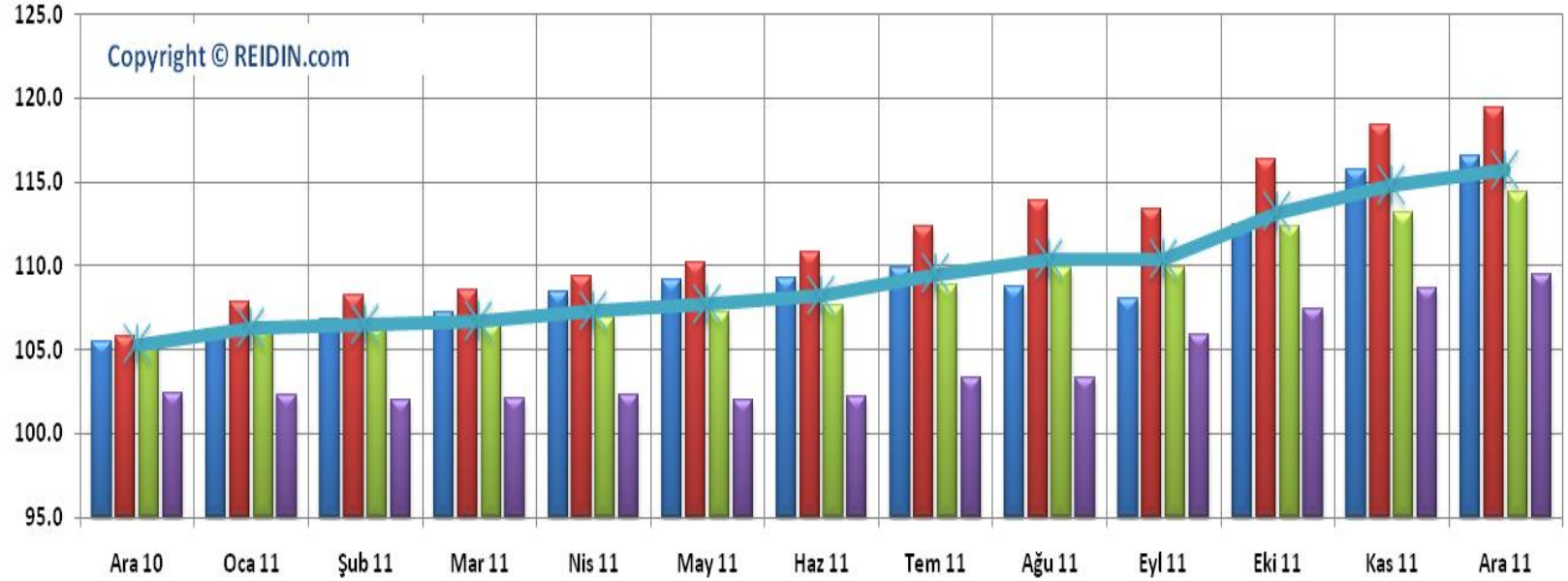
9.88%

15.70%





DAİRE TİPİNE GÖRE (OCAK 2010=100)



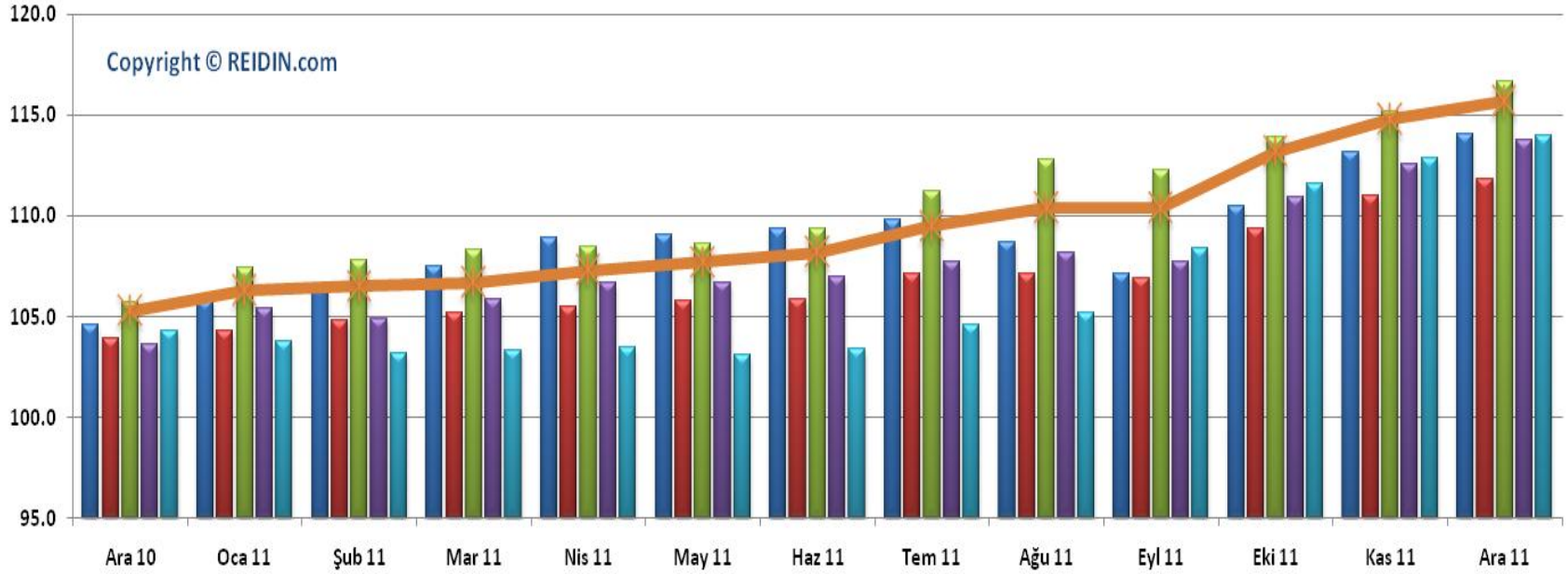
	Ara 10	Oca 11	Şub 11	Mar 11	Nis 11	May 11	Haz 11	Tem 11	Ağu 11	Eyl 11	Eki 11	Kas 11	Ara 11
1+1	105.5	106.2	106.8	107.2	108.5	109.2	109.3	109.9	108.8	108.0	112.5	115.7	116.6
2+1	105.8	107.8	108.3	108.6	109.4	110.2	110.8	112.4	113.9	113.4	116.4	118.4	119.4
3+1	105.6	106.4	106.5	106.5	106.9	107.2	107.6	108.9	109.9	109.9	112.4	113.2	114.4
4+1	102.4	102.3	102.0	102.1	102.3	102.0	102.2	103.3	103.3	105.9	107.4	108.7	109.5
YKE	105.3	106.3	106.5	106.7	107.3	107.7	108.2	109.5	110.4	110.4	113.2	114.8	115.7

DAİRE TİPİNE GÖRE ENDEKS DEĞİŞİM TABLOSU

Daire Tipi	2011 Aralık Ayı Endeks Değeri	Bir Önceki Aya Göre Gelişme Hızı (%)	Bir Önceki Yılın Aynı Ayına Göre Gelişme Hızı (%)	Endeksin Başlangıç Dönemine Göre Gelişme Hızı (%)
1+1	116.6	0.78%	10.52%	16.60%
2+1	119.4	0.84%	12.85%	19.40%
3+1	114.4	1.06%	8.33%	14.40%
4+1	109.5	0.74%	6.93%	9.50%

Endeks Başlangıç Dönemi Ocak 2010=100

DAİRE BÜYÜKLÜĞÜNE GÖRE (OCAK2010=100)

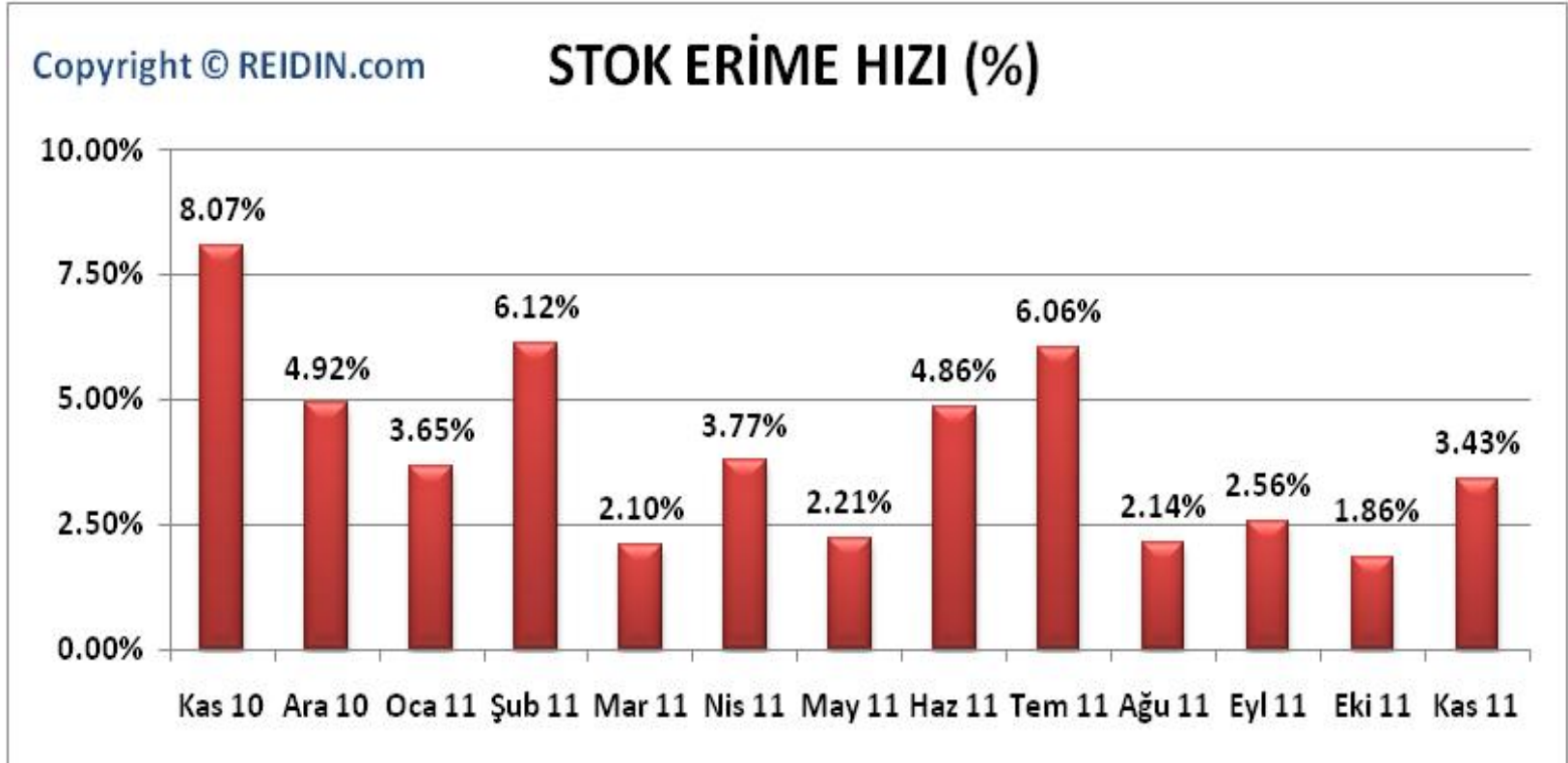


	Ara 10	Oca 11	Şub.11	Mar.11	Nis.11	May.11	Haz.11	Tem.11	Ağu.11	Eyl.11	Eki.11	Kas.11	Ara.11
51-75	104.6	105.8	106.6	107.5	108.9	109.1	109.4	109.8	108.7	107.1	110.5	113.2	114.1
76-100	103.9	104.3	104.8	105.2	105.5	105.8	105.9	107.1	107.1	106.9	109.4	111.0	111.8
101-125	105.7	107.4	107.8	108.3	108.5	108.6	109.4	111.2	112.8	112.3	113.9	115.2	116.7
126-150	103.6	105.4	104.9	105.9	106.7	106.7	107.0	107.7	108.2	107.7	110.9	112.6	113.8
151+	104.3	103.8	103.2	103.3	103.5	103.1	103.4	104.6	105.2	108.4	111.6	112.9	114.0
YKE	105.3	106.3	106.5	106.7	107.3	107.7	108.2	109.5	110.4	110.4	113.2	114.8	115.7

DAİRE BÜYÜKLÜĞÜNE GÖRE ENDEKS DEĞİŞİM TABLOSU

Daire Büyüklüğü	2011 Aralık Ayı Endeks Değeri	Bir Önceki Aya Göre Gelişme Hızı	Bir Önceki Yılın Aynı Ayına Göre Gelişme Hızı	Endeksin Başlangıç Dönemine Göre Gelişme Hızı
51-75 M2	114.1	0.80%	9.08%	14.10%
76-100 M2	111.8	0.72%	7.60%	11.80%
101-125 M2	116.7	1.30%	10.41%	16.70%
126-150 M2	113.8	1.07%	9.85%	13.80%
151 M2 +	114.0	0.97%	9.30%	14.00%

Endeks Başlangıç Dönemi Ocak 2010=100



Stok erime hızı, markalı konut projelerindeki mevcut konut stokunun aylık bazdaki yüzdesel “net” değişimini ifade eder.

Nedir?

Kamuoyunda genelde “Markalı Projeler” olarak adlandırılan, ağırlıklı olarak kurumsal gayrimenkul şirketlerinin ürettiği konutlar üzerinden geliştirilen, son dönemde ABD, Avustralya, Kanada gibi birçok ülkede üretilmeye başlanan gösterge endeksidir.

Metodoloji

REIDIN.com-GYODER Yeni Konutlar Fiyat Endekslerinin hazırlanmasında “sınıflandırılmış birim değere dayalı konut fiyat endeksi” (Stratified Real Estate Price Index) yöntemi uygulanmaktadır. Endeks baz yılı Ocak 2010 (Ocak 2010=100) olacak şekilde Laspeyres formülü kullanılarak hesaplanmaktadır.

Kapsam

REIDIN.com-GYODER Yeni Konut Fiyat Endeksi 24 proje geliştiricisinin sunduğu toplam 58 proje ve aylık ortalama 22.500 konut stoku üzerinden hesaplanmaktadır.

- **Daire Tipleri** yatak odası + salon sayısı olarak alınmıştır.
- **Daire Alanı** brüt metrekare bağımsız bölümün duvarları dışından hesaplanan balkonlar dahil alanına, bağımsız bölüme koridor, merdiven ve giriş holünden düşen payın da ilave edilmesi sonucu elde edilen büyüklüğü olarak belirlenmiştir. (Bu alana asansör boşluğu, havalandırma, baca boşlukları ve yangın merdiveni dahil değildir.)
- **Na-tamam Daireler** dekorasyonun dahil olduğu peşin liste fiyatı haline getirilmiştir.
- **Dairenin Satış Fiyatı** brüt metrekare üzerinden KDV, tapu harcı gibi diğer giderler ile dekorasyonun dahil olduğu peşin fiyat olarak belirlenmiştir.
- **Projenin %85'inin** satılması durumunda proje tamamlanmış kabul edilmiştir. Kat karşılığı alınan projelerde yüklenici firma eğer kendi payını bitirmişse ve/veya %85'ini satmışsa proje tamamlanmıştır kabul edilmiştir.

PROJEYE KATILAN FİRMALAR



– Endeksler

- REIDIN.com - GYODER Konut Endeksleri (1. El Satılık Konut Fiyat Endeksleri)
- REIDIN.com - GYODER Ofis Endeksi
- REIDIN.com - EmlakEndeks (2. El Satılık ve Kiralık Konut Fiyat Endeksleri)
- REIDIN.com - Konut Satın Alma Gücü Endeksi
- REIDIN.com - Konut Kiralama Gücü Endeksi
- REIDIN.com - Konut Yatırımı Getiri Oranları ve Endeksleri

– Modüller

- REIDIN.com - Otomatik Değerleme Modülü (AVM)
- REIDIN.com - LTV Hesaplama Modülü (Bankalara/Mortgage Sağlayıcılarına Özel)
- REIDIN.com - Konut Geri Ödeme (Amortisman) Süreleri Modülü